

№ 45/30.07.2013.

"ИСИ 09" ООД - МОНТАНА

гр.Монтана, ул"Георги Данчов"№34; тел.0887/397417;
0888/874073

ПРОЕКТ

ОБЕКТ : „ Изграждане на колоездачна пътека от кв.
Острец до кв. Видима – землище на гр. Априлци „

ВЪЗЛОЖИТЕЛ : ОБЩИНА АПРИЛЦИ

ФАЗА: ТЕХНИЧЕСКИ ПРОЕКТ

ЧАСТ: ГЕОДЕЗИЯ



ВЪЗЛОЖИТЕЛ :...../ Община Априлци /

Р-Л ФИРМА :...../ инж. П.Захариев /



2013 год.
гр.Монтана



УДОСТОВЕРЕНИЕ

ЗА ПЪЛНА ПРОЕКТАНТСКА ПРАВОСПОСОБНОСТ

Регистрационен номер № 03621

Важи за 2013 година

ИНЖ. ГЕОРГИ ТОДОРОВ ПЕКОВ

ОБРАЗОВАТЕЛНО-КВАЛИФИКАЦИОННА СТЕПЕН
МАГИСТЪР

ПРОФЕСИОНАЛНА КВАЛИФИКАЦИЯ

ИНЖЕНЕР ЗЕМЕУСТРОИТЕЛ

включен в регистъра на КИИП за лицата с пълна проектантска правоспособност
с протоколно решение на УС на КИИП 08/24.07.2004 г. по части:

ВЯРНО С
ОРИГИНАЛА

ГЕОДЕЗИЯ

Председател на РК

инж. В. Колев

Председател на КР

инж. И. Каралеев

Председател на УС на КИИП

инж. Ст. Кинарев



ОБЕКТ: Изграждане на колоезачна пътека от кв."Острец" до кв."Видима в землището на гр.Априлци

ЧАСТ:Геодезия

МЕСТОНАХОЖДЕНИЕ: землище на гр. Априлци

ФАЗА: Технически проект

I. ОБЯСНИТЕЛНА ЗАПИСКА

Настоящото геодезическо заснемане е извършено по възлагане от Община Априлци във връзка с изработване на технически проект за обект: Изграждане на колоезачна пътека от кв."Острец" до кв."Видима в землището на гр.Априлци

1.1. Общи положения.

Обекта се намира на територията на гр.Априлци в землището на гр.Априлци ,кв.Видима и кв.Острец и представлява имот трасе 1 мах."Маришница"-кв."Видима" от км 0+000 до км.3+317 или имоти с идентификатор 52218.269.56,52218.176.18,52218.154.24,52218.181.22,52218.195.21,52218.195.20 и 52218.822.483 с начин на трайно ползване полски път и трасе 2 кв."Острец"-,"Ковачите"-мах."Маришница" от км.0+000 до км.1+680 или имоти с идентификатор 52218.544.103,52218.837.514, 52218.819.486 и 52218.839.511 с начин на трайно ползване полски път.

1.2. Работна геодезическа основа за строителството.

Изходни координатни и нивелачни репери

Височинна система Балтийска

1.За изходно ниво РТ 4156 с кота 556.843 от РГО при изработване на Кадастралната карта на гр. Априлци/стабилизирана с мет.тръбичка на около 300 м.от обекта./

2.Изходни координатни точки.

Координатна система 1970г.

Височинна система Балтийска

РТ 4155 X 4654328.560 Y 8638545.545 H 555.862

РТ 4154 X 4654409.920 Y 8638511.055 H 553.442

РТ 4156 X 4654246.474 Y 8638587.680 H 556.843

Изходните данни са получени от АГКК Служба гр.Ловеч на основание на документ с вх № 99-726/15.01.2013г.

1.3. Извършване на геодезическата снимка.

Геодезическата снимка ни е предоставена от община Априлци Тя е направена през 2010 год. и от тогава върху заснетия обект не са извършвани мероприятия по промяна на терена.

Геодезическото заснемане на обекта е извършено по договор между Община Априлци и ЕТ „Геоинженеринг 2000” гр. София във връзка с инвестиционен проект за изграждане на комбинирана двупосочна алея с

пешеходно движение за планинско екстремно колоездене - трасе 1 между кв. Видима и махала Маришница, гр. Априлци. Трасето преминава през разнообразен терен, с различни наклони, като представлява в основната си част коларски земен път.

Геодезическа основа

За изпълнение на заданието е положена работна геодезическа основа, състояща се от 17 работни геодезически точки, стабилизирани посредством бетонови блокчета, както и съществуващите в района точки от ДГМ и ГММП. Координирането на новите точки от РГО е извършено посредством GPS измервания, като са използвани приемници „Leica” SR 20 и „Ashtech” 2 при статичен метод на измерване. Обработката на измерванията е извършена с програмен продукт „Leica GeoOffice”, като резултатите от изчислението на базисните вектори са дадени в приложение. Трансформацията на координатите от координатна система WGS 84 в координатна система 1970г. е извършена като са използвани WGS - координатите на измерените в района точки от ДГМ и ГММП. Получената точност на трансформационните параметри е както следва:

$dX - 0.0084 \text{ m.}; dY - 0.0214 \text{ m.}; dH - 0.0285 \text{ m.}$

Резултатите от GPS измерванията са дадени в приложение.

Котите на опорните точки от РГО са определени с тригонометрична нивелация, като за изходни репери са приети котите на новоопределените точки с GPS и котите на дадените точки от ГММП. Обработката на измерванията е извършена посредством програмен продукт „TPLAN”.

Представени са данни от полските измервания, резултати от обработката на операционната мрежа, координатни регистри на точките от РГО и справочен регистър на реперите. Приложена е схема на работната планова и нивелачна геодезическа основа.

Геодезическа снимка

Извършено е заснемане на съществуващото трасе на пътя, като са заснимани профили през около 10 м., както и на характерни места.

Заснемането е извършено по полярен метод, посредством тотална станция „Leica” TCR 307, като измерванията са обработени чрез програмен продукт „TPLAN” и данните са представени в отделно приложение. Изработен е триизмерен модел на трасето на пътя чрез програмен продукт „Autodesk Land Desktop”. Представен е чертеж от геодезическата снимка.

Геодезическото заснемане и изработването на проекта е извършено от екип специалисти на фирма ЕТ „Геоинженеринг 2000”, вписана в регистъра на правоспособните лица по ЗКИР със заповед №704/06.08.2001г. през месец ноември 2009г.

Съгласували:

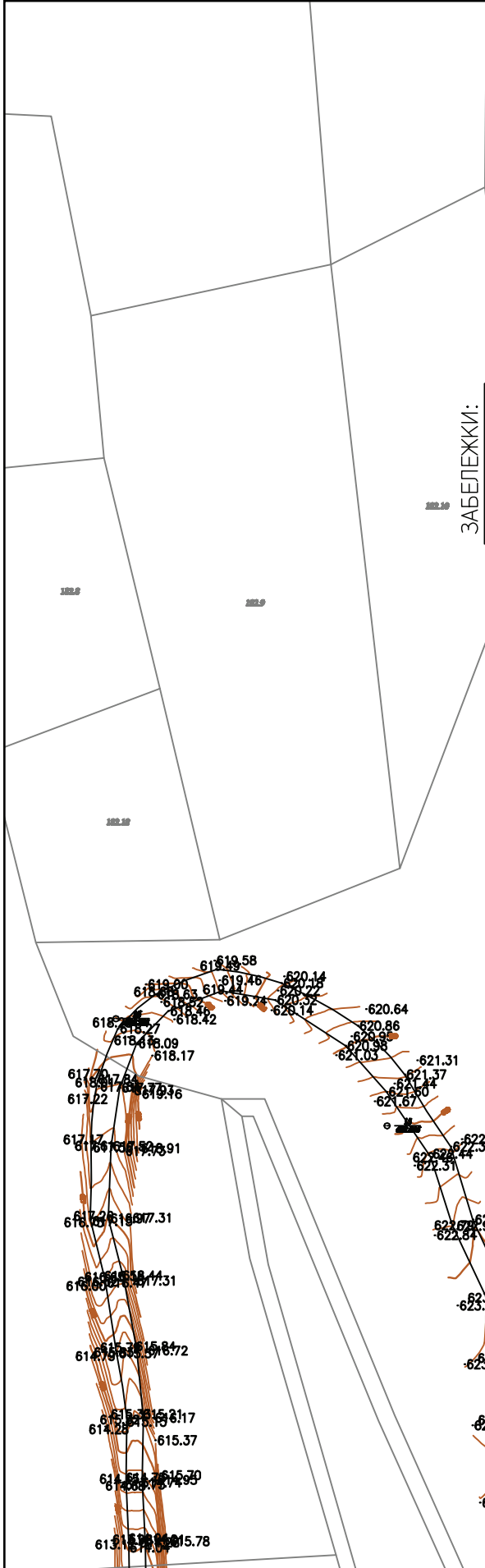
инж. Н. Анчин.....

инж. Х. Стаменов.....

Official stamps and signatures of the project team. The stamps include: 'ОБЩИНСКО СЪВЕТСТВО АПРИЛЦИ', 'ГЕОДЕЗИЯ', 'ИНВЕСТИЦИОННО ПРОЕКТИРАНЕ', 'РЕГИСТРАЦИОНЕН № 031', 'КНИП', 'ТОДОРОВ ПЕКОВ', and 'СЪСТАВИЛ:'. There are handwritten signatures in blue ink over the stamps.

СЪСТАВИЛ: / инж. Г. Пеков /





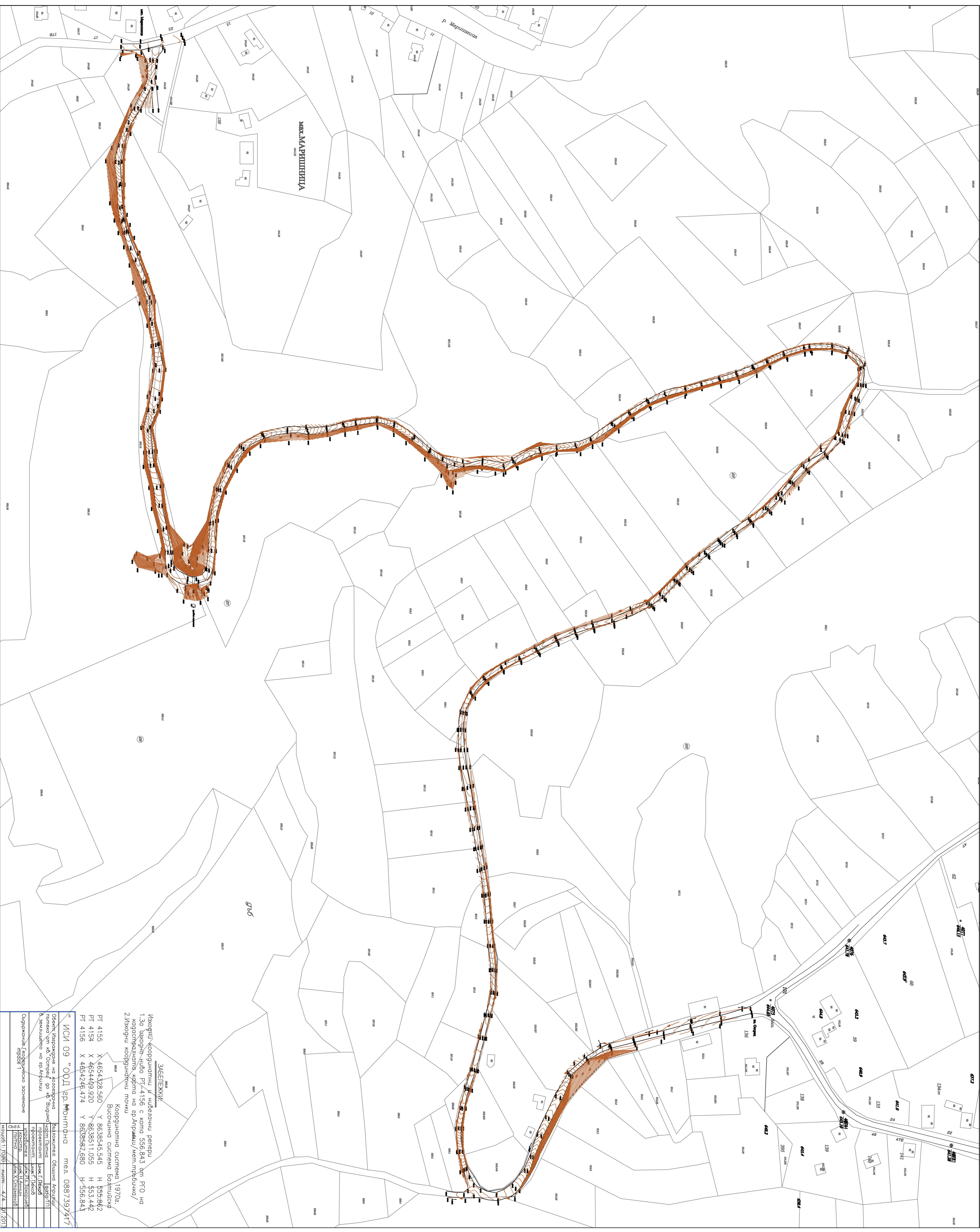
ЗАБЕЛЕЖКИ:

Изходни координатни и нивелачни репери
 1. За изходно ниво РТ-4156 с кота 556.843 от РГО на кадастралната карта на гр.Априлци/мет.тръбичка/
 2. Изходни координатни точки

Координатна система 1970г.
 Височинна система Балтийска

РТ 4155	X 4654328.560	Y 8638545.545	H 555.862
РТ 4154	X 4654409.920	Y 8638511.055	H 553.442
РТ 4156	X 4654246.474	Y 8638587.680	H 556.843

" ИСИ 09 " ООД гр.Монтана тел. 0887397417	
Обект: Изграждане на колекторна пътека от кв."Острец" до кв."Видима" в землището на гр.Априлци	възложител: Община Априлци
	част: Пътна
Съдържание: Геодезическо заснемане траса 1	проектант: инж. П. Пеков
	проектант: инж. П. Пеков
фаз: ТП	управител: инж. Пл. Захариев
	инж. П. Анчич
Машаб: 1:1000	инж. Х. Стаменов
	лист: 3/4
01.2013	



ЗАБЕЛЕНКИ:
 Изходни координати и нивеленци репер
 1. За водно-дело РТ-4156 с кода 556.843 от РГО на
 кадастрално-карта на градска/метрополитанска/
 2. Изборни координатни точки

Координатна система 1970г.
 РТ 4155 X: 4654328.560 Y: 8638545.545 H: 555.862
 РТ 4154 X: 4654409.920 Y: 8638511.055 H: 553.442
 РТ 4156 X: 4654246.474 Y: 8638582.680 H: 556.843

"ИСИ 09" ООД ср. Монтана тел. 087397417

Обект: Изградба на колекторна
 мрежа от кв. "Острен" до кв. "Варич"
 в землището на с. "Варичица"

Изпълнител: Община Маришница
 Проектант: Инж. Г. Габов
 Проверил: Инж. Г. Габов
 Удължител: Инж. Г. Габов
 Мотив: Инж. Х. Стамболов

Свържени: Геодезическо земление
 Проект: 1

Мотив: 1:10000 - лист: 4/4 - 1/2013